



## Ansicht Süd

Projekt	<b>Ersatzneubau Alte Sennerei - Tenna Hospiz, Mitte 37, 7106 Tenna</b>	Phase	<b>32 Bauprojekt</b>	Datei	<b>011-33-190527-HOSP.pln</b>
Plan Nr.	<b>011-32-VS01</b>	Erstellt / Revidiert	<b>17.11.2017 / 27.05.2019 ph</b>	Format	<b>A3</b>
Bauherrschaft	<b>Verein Tenna Hospiz, c/o Arnold, Ausserberg 30, 7106 Tenna</b>			Massstab	<b>-</b>
Architekten	<b>Corina Haertsch und Pascal Hofmann Architekten GmbH, Carmenstrasse 25, 8032 Zürich</b>				



## Ansicht Ost

Projekt	<b>Ersatzneubau Alte Sennerei - Tenna Hospiz, Mitte 37, 7106 Tenna</b>	Phase	<b>32 Bauprojekt</b>	Datei	<b>011-33-190527-HOSP.pln</b>
Plan Nr.	<b>011-32-VS02</b>	Erstellt / Revidiert	<b>17.11.2017 / 27.05.2019 ph</b>	Format	<b>A3</b>
Bauherrschaft	<b>Verein Tenna Hospiz, c/o Arnold, Ausserberg 30, 7106 Tenna</b>			Massstab	<b>■</b>
Architekten	<b>Corina Haertsch und Pascal Hofmann Architekten GmbH, Carmenstrasse 25, 8032 Zürich</b>				



## Ansicht Nord

Projekt	<b>Ersatzneubau Alte Sennerei - Tenna Hospiz, Mitte 37, 7106 Tenna</b>	Phase	<b>32 Bauprojekt</b>	Datei	<b>011-33-190527-HOSP.pln</b>
Plan Nr.	<b>011-32-VS03</b>	Erstellt / Revidiert	<b>17.11.2017 / 27.05.2019 ph</b>	Format	<b>A3</b>
Bauherrschaft	<b>Verein Tenna Hospiz, c/o Arnold, Ausserberg 30, 7106 Tenna</b>			Massstab	<b>■</b>
Architekten	<b>Corina Haertsch und Pascal Hofmann Architekten GmbH, Carmenstrasse 25, 8032 Zürich</b>				

Baugesuch

Ersatzneubau Alte Sennerei - Tenna Hospiz, Mitte 37, 7106 Tenna

Grundeigentümerschaft / Bauherrschaft

Verein Tenna Hospiz  
c/o Arnold, Auserberg 30  
7106 Tenna

Tenna, Othmar F. Arnold

Tenna, Daniel Casutt

Architekten / Planverfasser

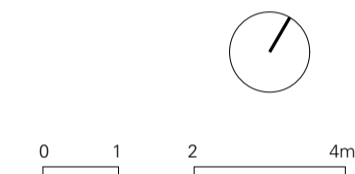
Corina Haertsch und Pascal Hofmann Architekten GmbH  
Carmenstrasse 25  
8032 Zürich

Tenna, Pascal Hofmann

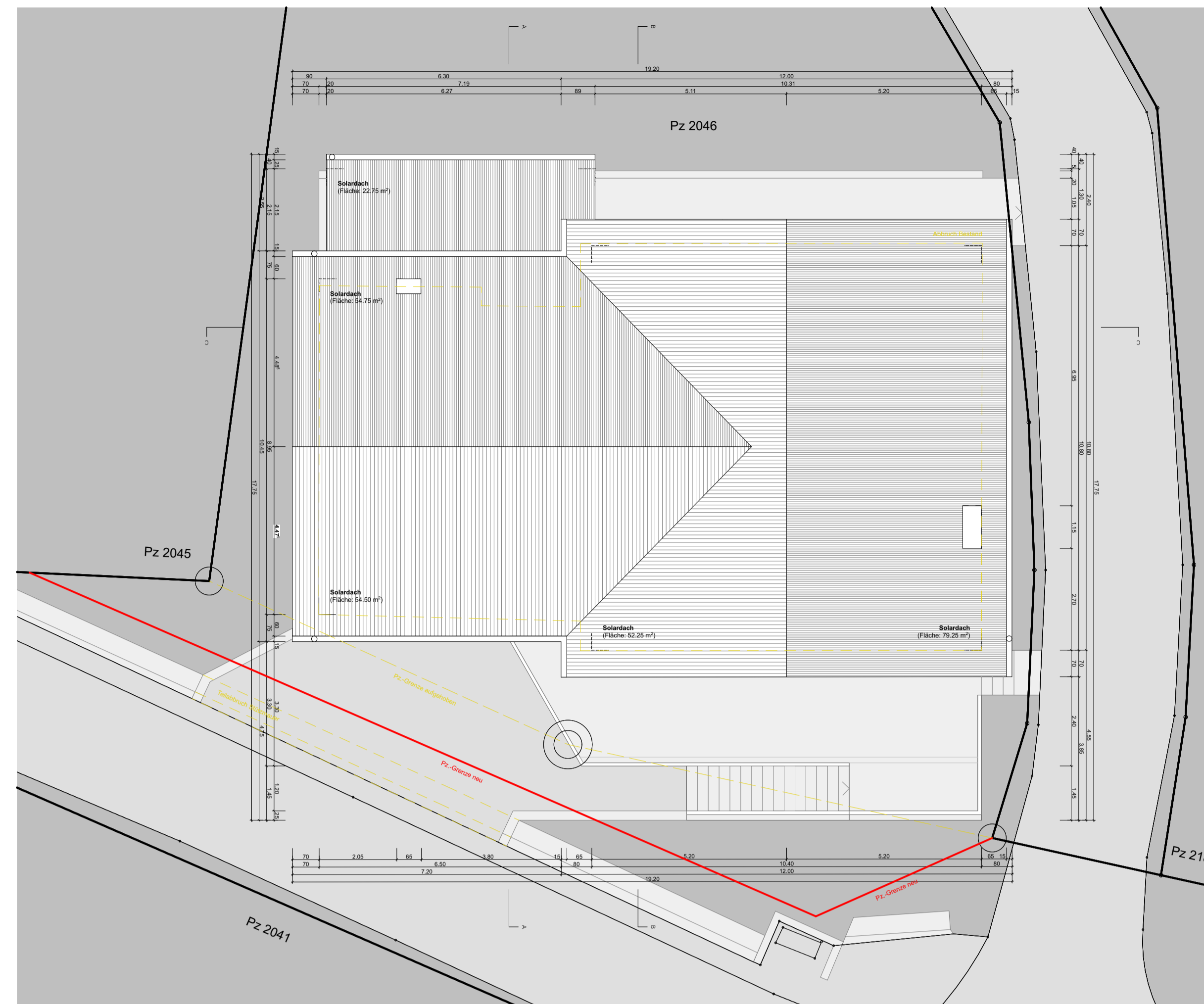
- Ersatzneubau
  - Abbruch
  - Neu
- Höhenaufnahmen: 17. August 2017

Baueingabe Grundrisse

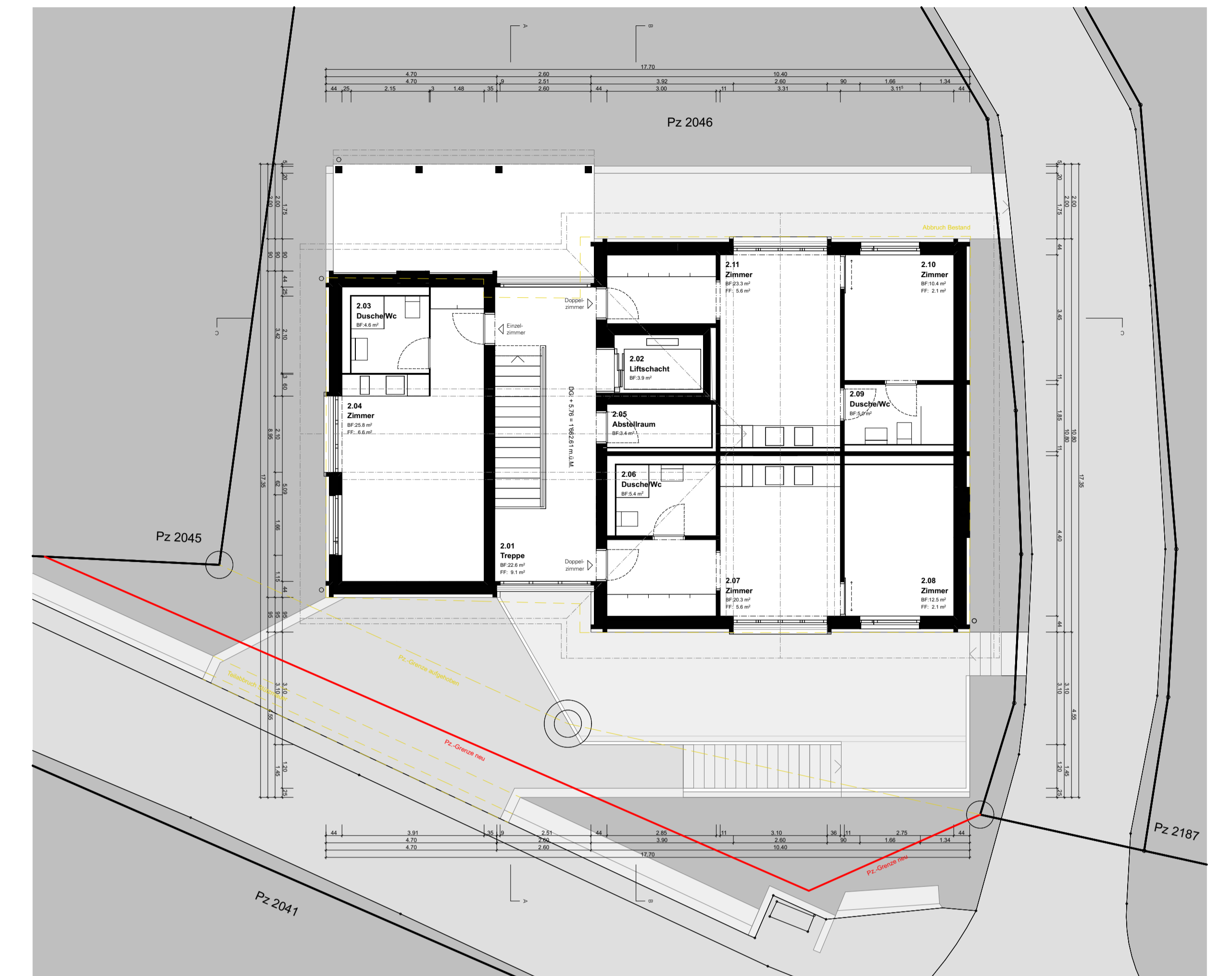
Massstab 1:100  
Niveaupunkt ± 0.00 = OK FB EG = 1'656.85 m.ü. M.  
Plan Nr. 011-33-02  
Format 106.0 x 59.4 cm  
Datum 17.05.2019  
Zeichner ph  
Dokument 011-33-190527-HOSPpin



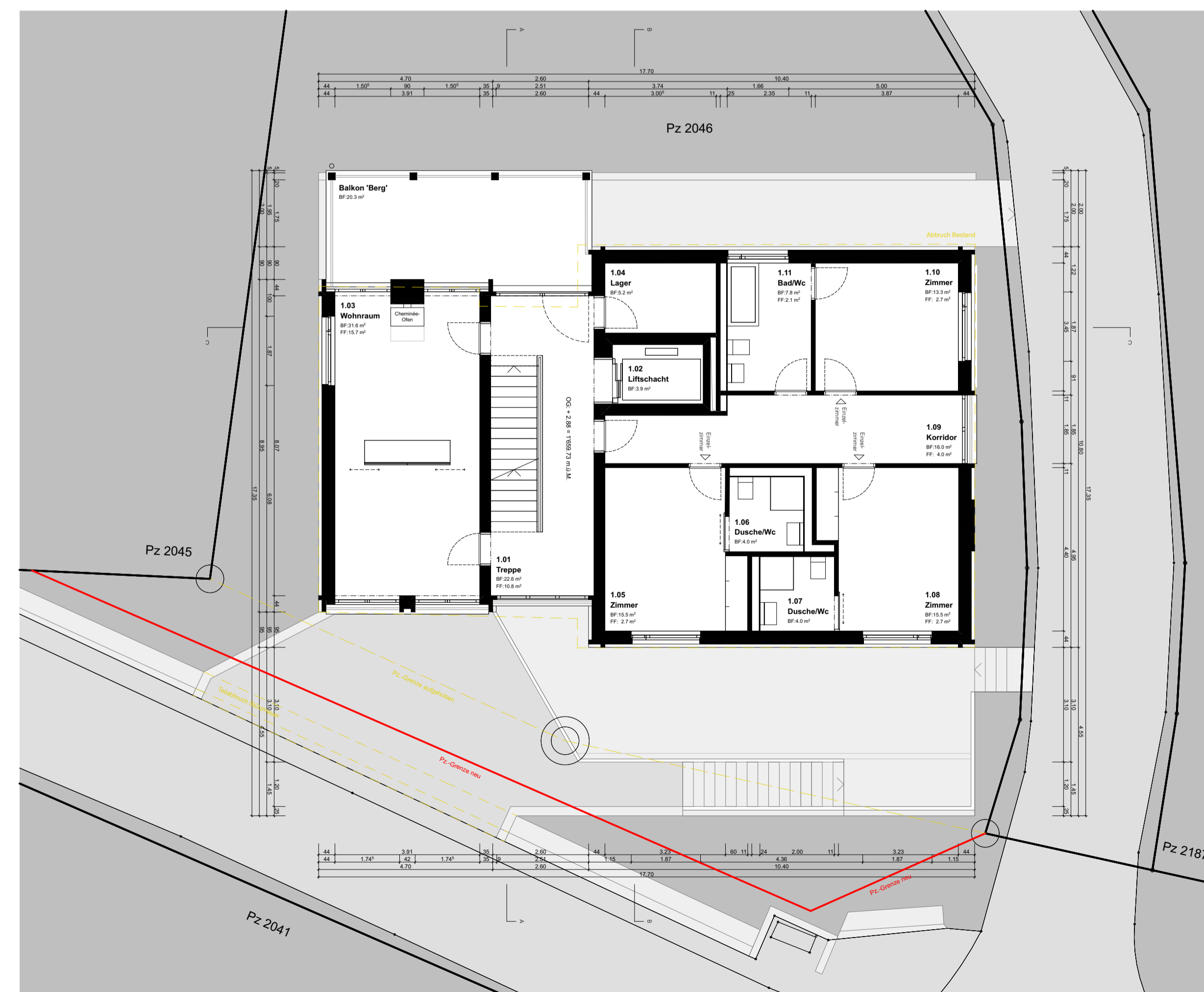
Corina Haertsch und Pascal Hofmann Architekten GmbH, Carmenstrasse 25, 8032 Zürich, 043 539 29 19, info@haertschhofmann.ch



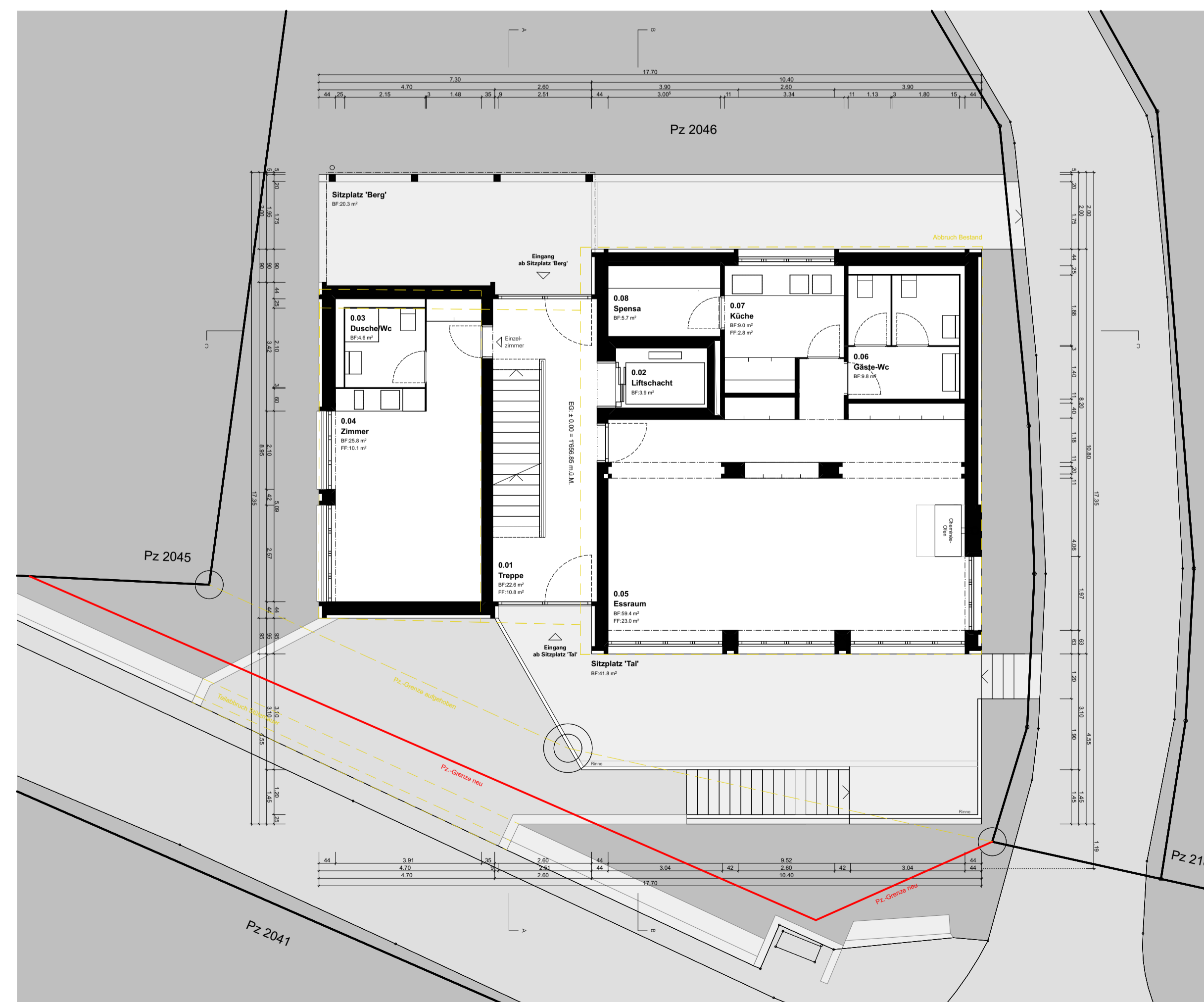
Dachaufsicht



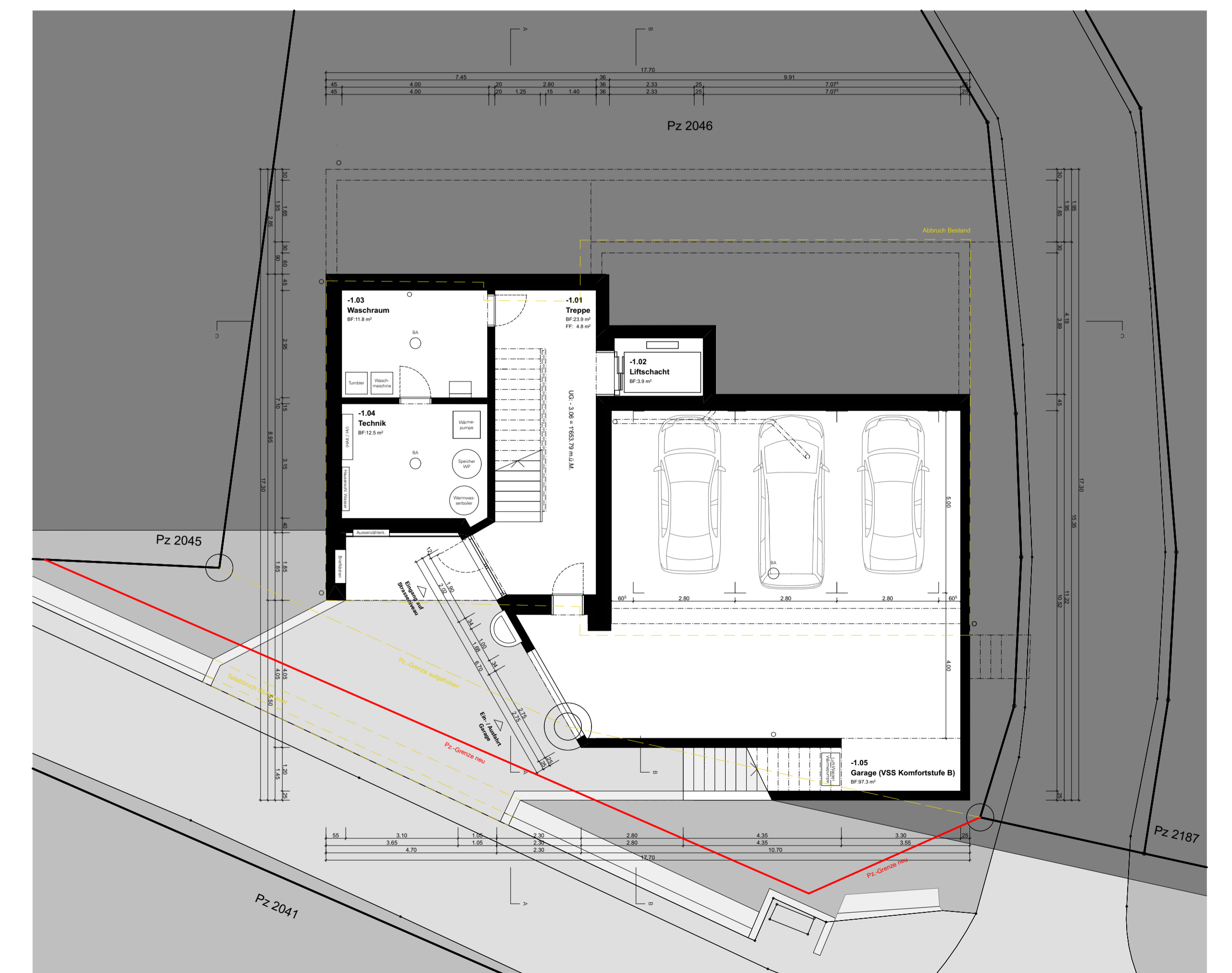
Dachgeschoss



Obergeschoss



Erdgeschoss



Untergeschoss

Baugesuch

Ersatzneubau Alte Sennerei - Tenna Hospiz, Mitte 37, 7106 Tenna

Grundigentümerschaft / Bauhererschaft

Verein Tenna Hospiz  
c/o Arnold, Ausserberg 30  
7106 Tenna

Tenna, Othmar F. Arnold

Tenna, Daniel Casutt

Architekten / Planverfasser

Corina Haertsch und Pascal Hofmann Architekten GmbH  
Carmenstrasse 25  
8032 Zürich

Tenna, Pascal Hofmann

- Ersatzneubau
  - Abbruch
  - Neu
- \*Höhenaufnahmen: 17. August 2017

Bauingabe **Schnitte und Ansichten**

Massstab 1:100  
Niveaupunkt ± 0.00 = OK FB EG = 1'656.85 m.ü. M.  
Plan Nr. 011-33-03  
Format 106.0 x 59.4 cm  
Datum 17.05.2019  
Zeichner ph  
Dokument 011-33-190527-HOSPp1n



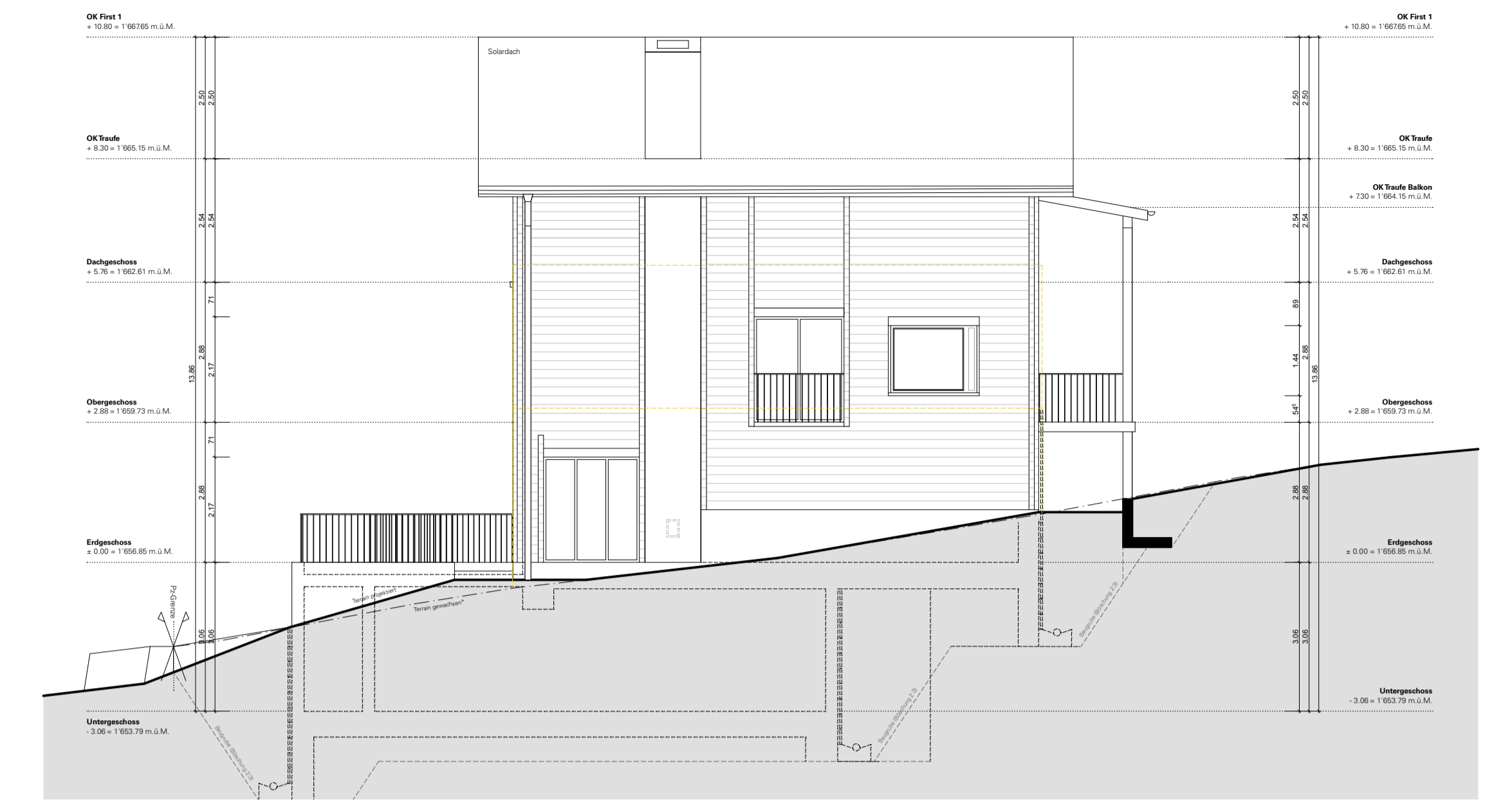
Corina Haertsch und Pascal Hofmann Architekten GmbH, Carmenstrasse 25, 8032 Zürich, 043 539 29 19, info@haertschhofmann.ch



Ansicht Süd-Ost



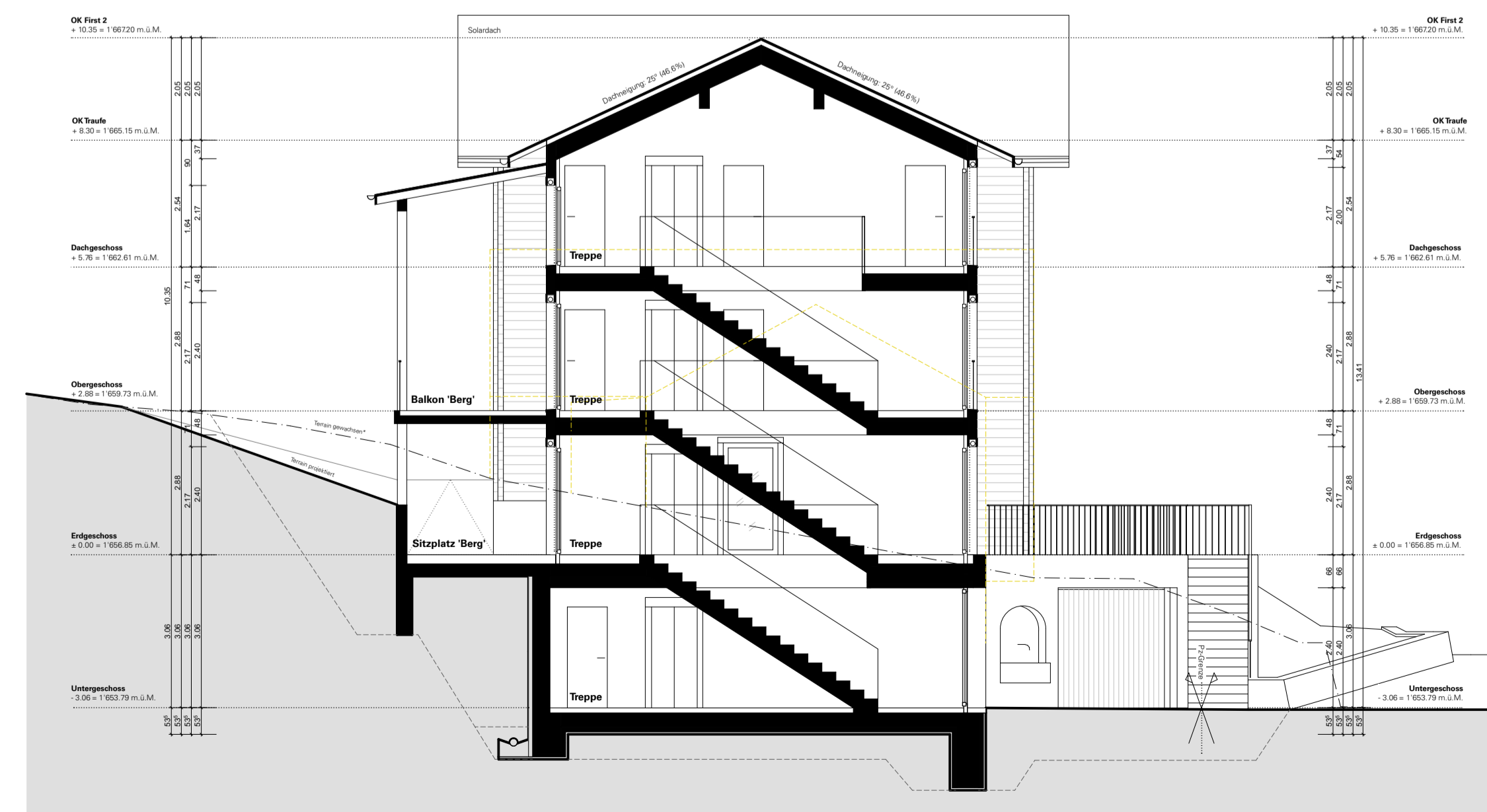
Ansicht Süd-West



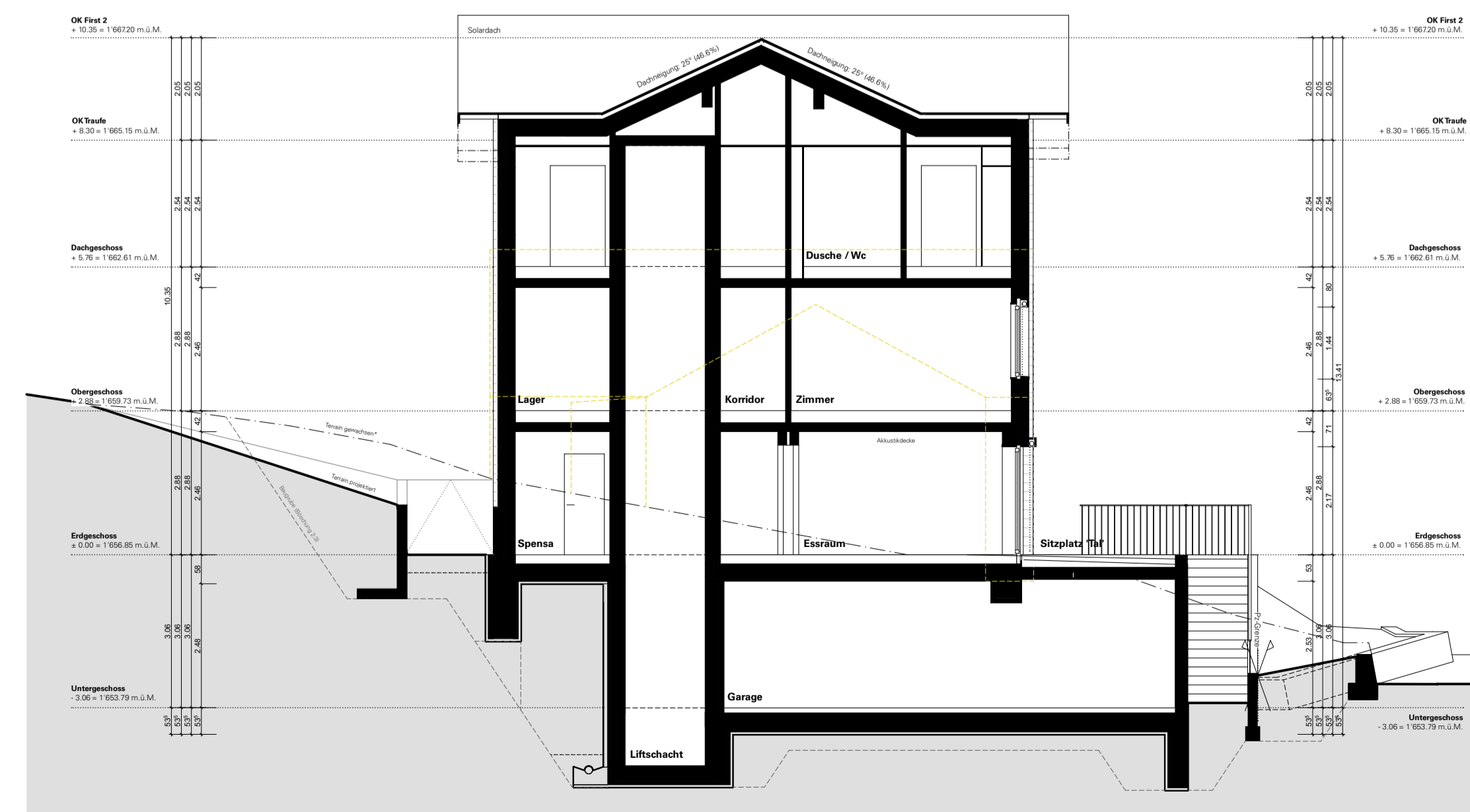
Ansicht Nord-Ost



Ansicht Nord-West



Querschnitt A-A



Querschnitt B-B



Längsschnitt C-C